

HONG KONG —  
STANDARD  
ASSESSMENT  
*Assessment for Learning*

**2013 HKDSE  
Core Subjects  
Standard Assessment**

學校報告  
SCHOOL REPORT

樣本

**Important Notes:**

1. Data of absentees are excluded from all the statistics in this report for meaningful analysis.
2. All statistics are confidential.

School Name: Sample School

\*No. of Candidates: 165

School Code: 001

(\*Absentees are omitted)

**考生人數 Candidature:**

貴校參與人數	所有參與人數
165	4003

註: 因考試時間不同, 第一階段(1月2-19日)公佈之成績, 並不會包括第二階段參與學校的數據。

**整體表現 Overall Performance:**

	人數	%	所有考生	%
取得 2222 或更佳成績	147	89.09	2773	69.32
取得 <sup>^</sup> 3322 或更佳成績	121	61.21	1466	36.66
取得 4444 或更佳成績	12	7.27	620	15.52

<sup>^</sup>其中中國語文科及英國語文科均取得 3 或以上


註: 考生各科等級根據 2012 香港中學文憑考試的各科等級分佈百分比而釐定。


## 找出可能需要 關注的學生群

**兩個語文科的等級分佈百分率 Level distribution of all candidates in both languages**

中國語文科成績 Attainment in Chinese Language	英國語文科成績 Attainment in English Language								總人數 Total
	5**	5*	5	4	3	2	1	U	
5**	1				1				2
5*	2	1		1	1				5
5			3	1	1	1			6
4		2		10	17		1		30
3		3	12	35	29	5			84
2				4	24	2	2		32
1						3		1	4
U						1	1		2
總人數 Total	3	6	15	51	73	13	4	1	165

 安全區域 (中國語文科及英國語文科成績皆獲得 3 或以上, 符合學士學位課程一般要求。)

 關注區域 1 (中國語文科或英國語文科其中一科得 3 級或更佳而另外一科只得 2 級, 僅僅未能符合學士學位課程一般要求。)

 關注區域 2 (中國語文科或英國語文科其中一科得 2 級或更佳而另外一科只得 1 級, 僅僅未能符合副學位課程一般要求。)

## 核心科目表現分數 Standard Score for Core Subjects

## 學校表現指標

計算方法:

核心科目表現分數 = 中國語文 + 英國語文 + 數學 + 通識教育

核心科目表現分數平均 =  $\frac{\text{全體學生核心科目表現分數總和}}{\text{學生人數}}$

等級/表現分數換算

5\*\* = 7, 5\* = 6, 5 = 5,

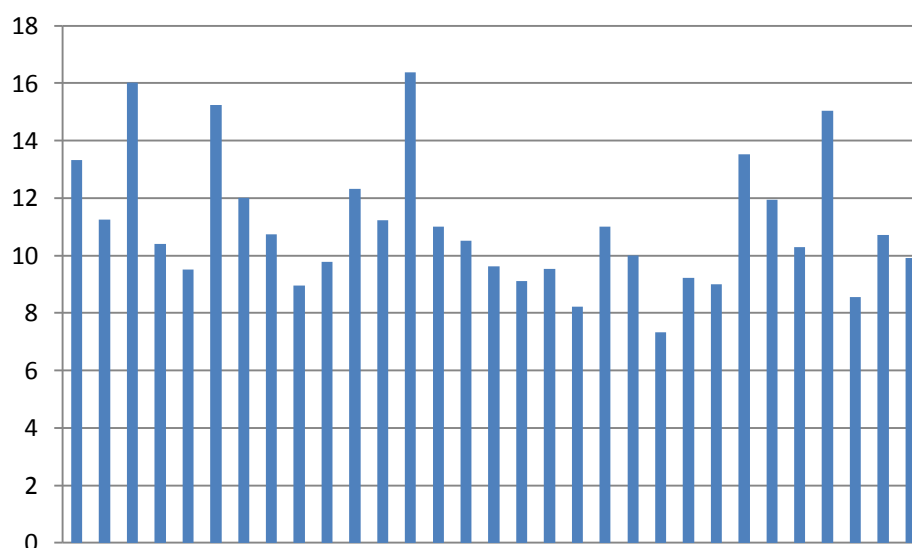
4 = 4, 3 = 3, 2 = 2,

1 = 1, U = 0

	貴校平均	所有考生平均
核心科目表現分數平均	14.36	11.02

## 全港學校表現

參與學校核心科目表現分數



註: 此圖表只用作概括顯示 貴校於參與學校中的相對整體表現, 其他學校的資料將會保密, 而 貴校之資料亦受同樣保障。

核心科目表現分數分佈

核心科目表現分數範圍	貴校	%	所有考生%
24-28	4	2.42	2.02
20-23	18	10.91	4.77
16-19	47	28.48	8.73
12-15	50	30.30	21.88
8-11	28	16.97	31.92
1-7	18	10.91	30.68